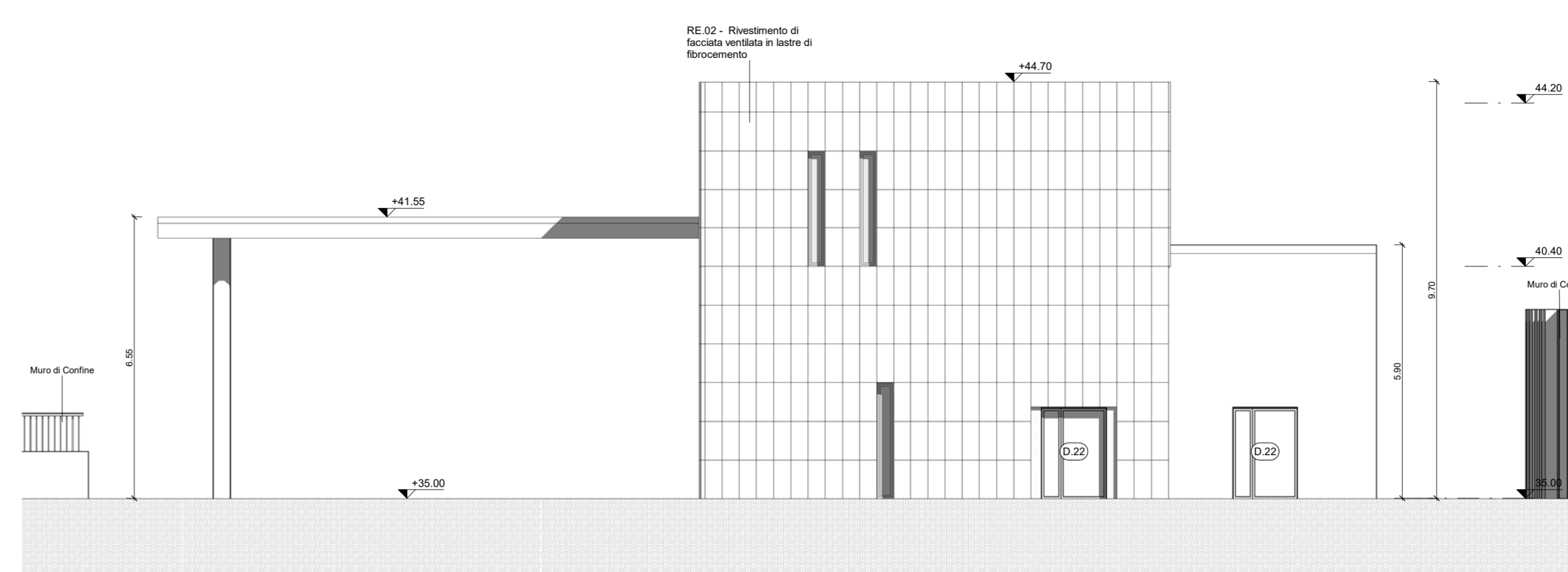
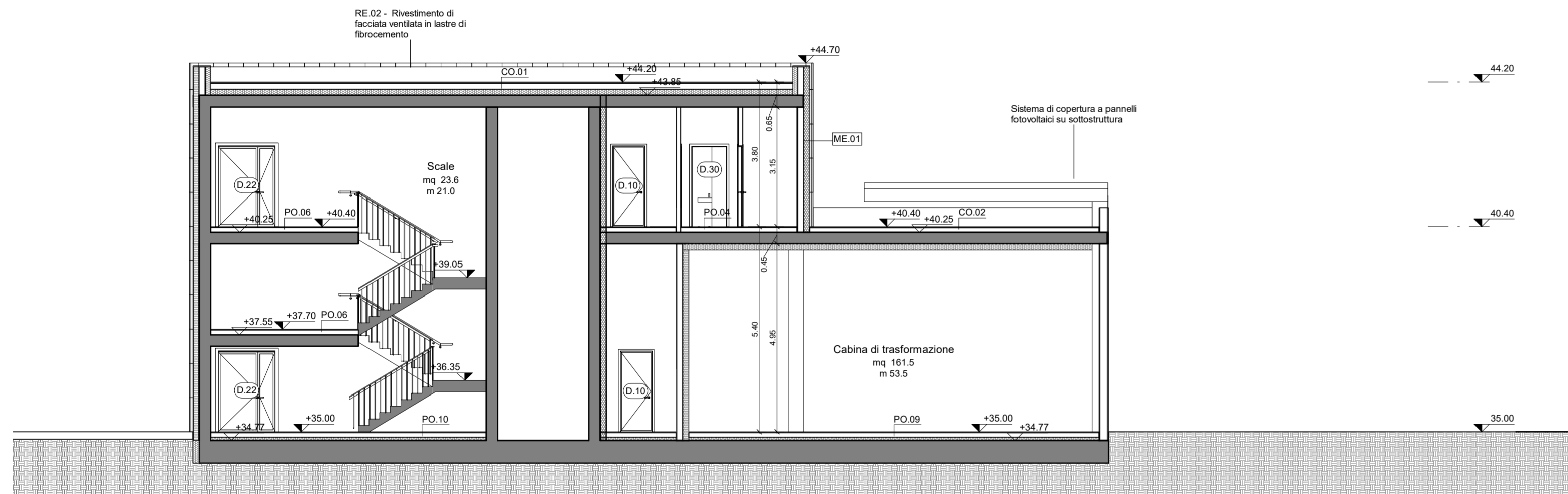


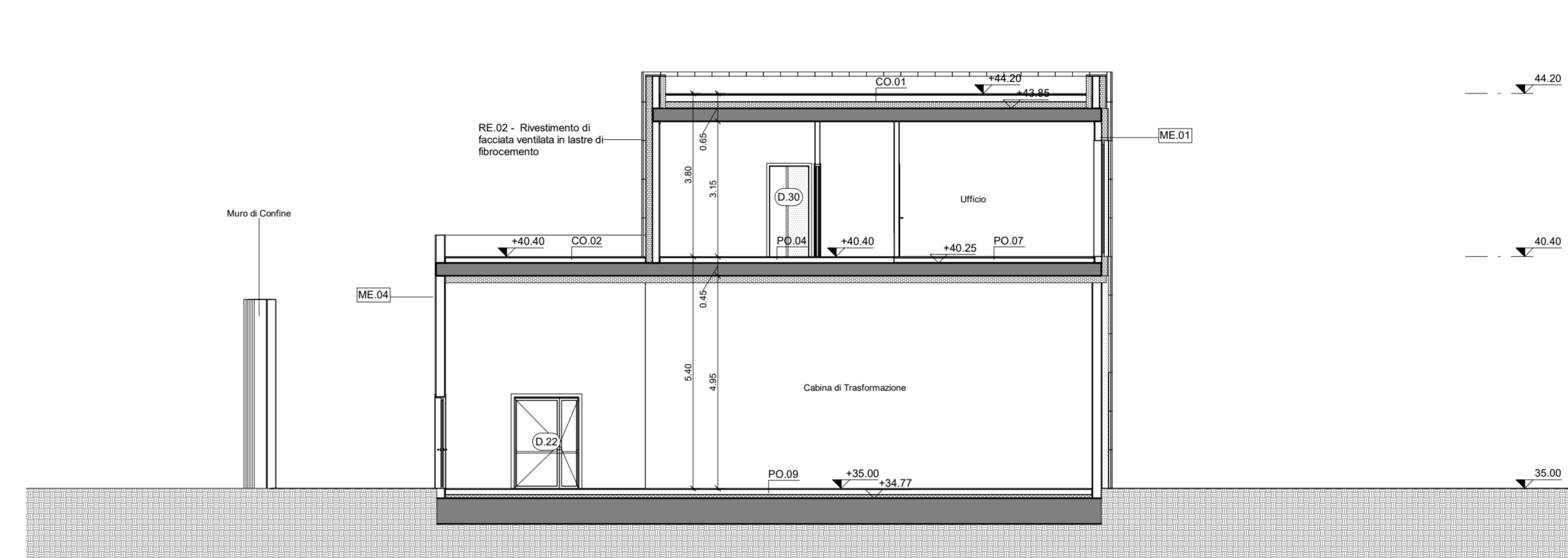
1 PALAZZINA MOVIMENTO - PROSPETTO NORD  
Scala 1 : 100



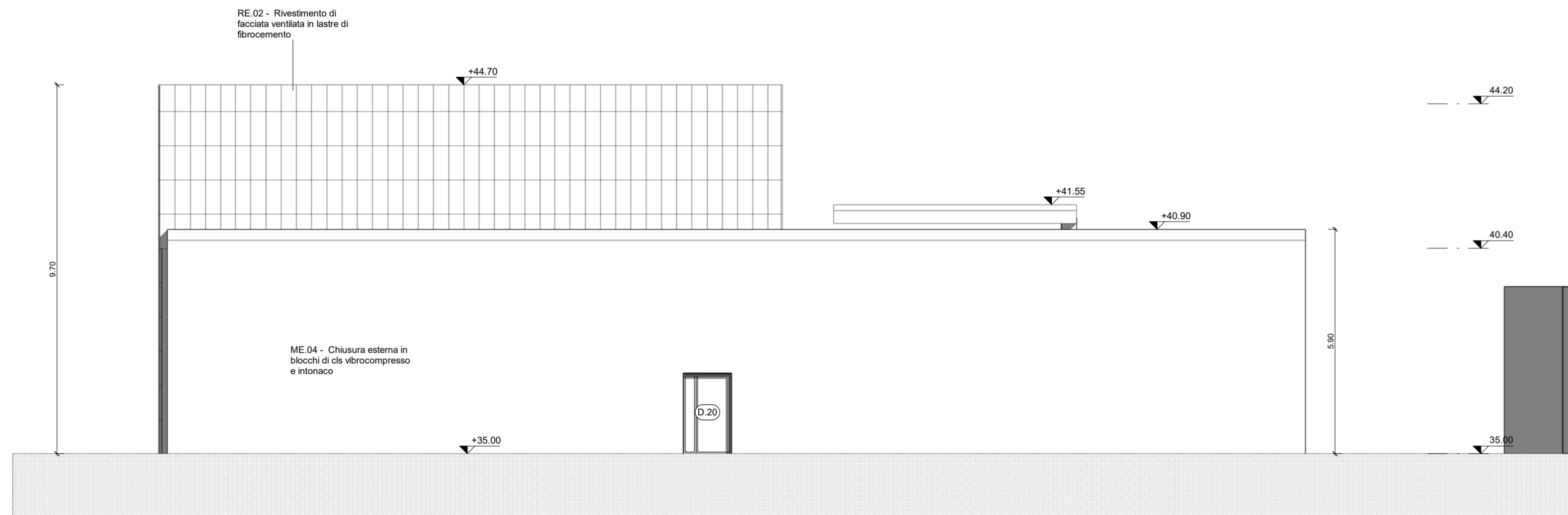
4 PALAZZINA MOVIMENTO - PROSPETTO OVEST  
Scala 1 : 100



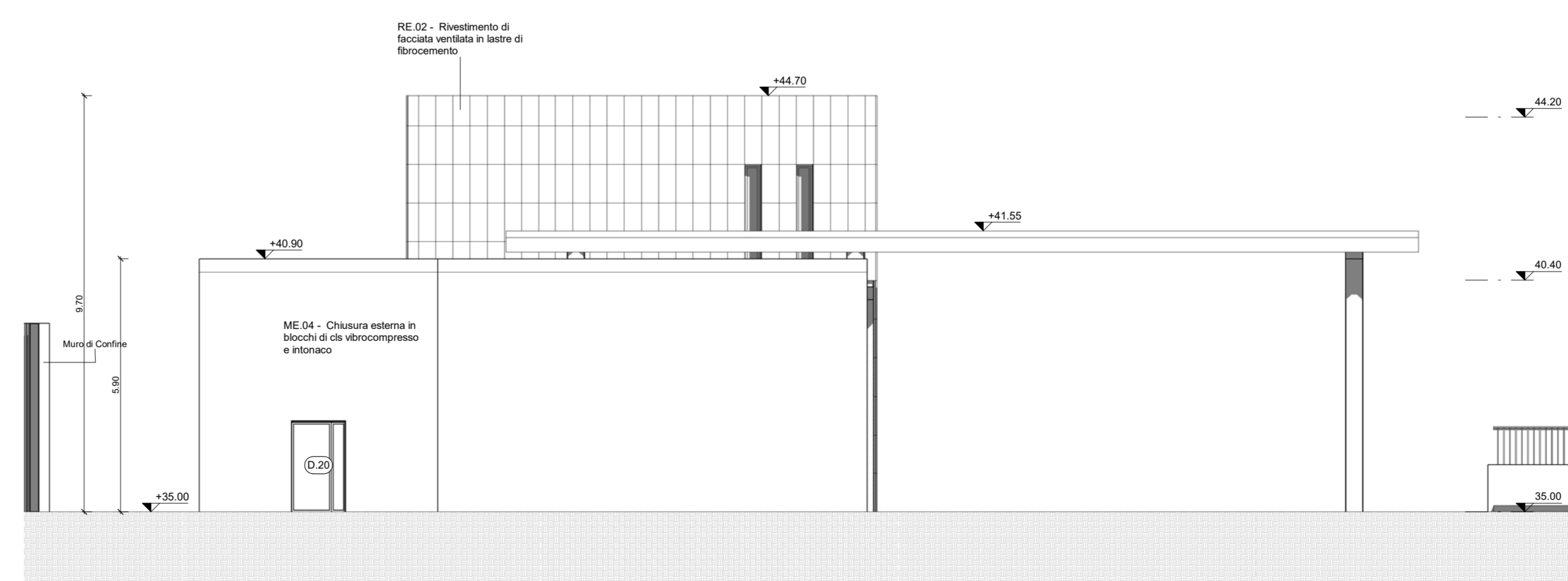
2 PALAZZINA MOVIMENTO - Sz C - SEZIONE LONGITUDINALE  
Scala 1 : 100



5 PALAZZINA MOVIMENTO - Sz D - SEZIONE TRASVERSALE  
Scala 1 : 100



3 PALAZZINA MOVIMENTO - PROSPETTO SUD  
Scala 1 : 100



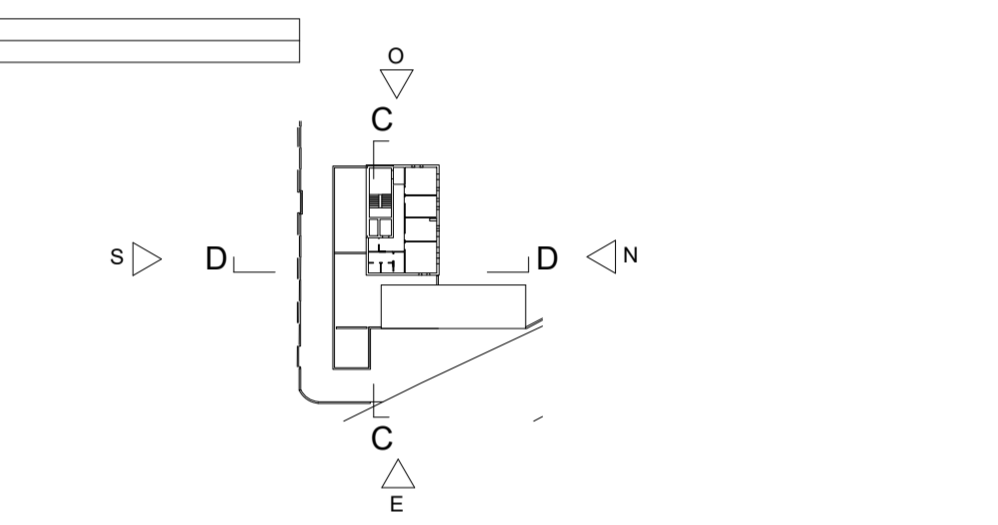
6 PALAZZINA MOVIMENTO - PROSPETTO EST  
Scala 1 : 100

LEGGENDA

<b>Codifica ambienti</b>	<b>Simboli Grafici</b>
Nome mq xxxxx m xxx,xx	Quota altimetrica - finito (sezione)
Nome Area Perimetro	Quota altimetrica - rustico (sezione)
<b>Codifica pacchetti orizzontali</b>	Quota altimetrica - finito (pavimento)
PO - Pacchetto Orizzontale CO - Copertura Orizzontale XX - Numero progressivo	Cavedio
<b>Codifica pacchetti verticali</b>	Spazio calmo
ME - Pacchetto verticale (interno) ME - Pacchetto verticale (esterno) XX - Numero progressivo	<b>Identificazione sezione</b>
CONFINE AREA DI PROGETTO	01 01B N° disegno N° tavola
Fasce di Rispetto Rio Preli	<b>Identificazione disegno</b>
	N Titolo disegno Scala 1:xxx N - numero disegno

**N.B. TUTTE LE QUOTE DEVONO ESSERE VERIFICATE IN CANTIERE.**

<b>LEGGENDA CODICI - PACCHETTI ORIZZONTALI DI COPERTURA</b>	<b>LEGGENDA CODICI - PACCHETTI VERTICALI DI CHIUSURA</b>
CO.01 Copertura con finitura in gres porcellanato da esterni, impermeabilizzazione in PVC, isolamento termico, su massetto delle pendenze in c.a. alleggerito e barriera al vapore, sp. 35 cm.	ME.01 Chiusura esterna in blocchi di c.a. vibrocompreso e sistema a cappotto esterno in lana di roccia.
CO.02 Copertura con finitura in gres porcellanato da esterni, impermeabilizzazione in PVC, su massetto delle pendenze in c.a. alleggerito e barriera al vapore, sp. 15 cm.	ME.02 Sistema a cappotto esterno in lana di roccia.
CO.03 Copertura con finitura in gres su manto di allentamento, impermeabilizzazione in PVC, su massetto delle pendenze in c.a. alleggerito e barriera al vapore, sp. 15 cm.	ME.03 Chiusura esterna in blocchi di c.a. vibrocompreso e intonaco.
CO.04 Sistema di copertura con investimento interno, composto da substrato intermedio, melaia filtrante, strato drenante e di alleggerimento, stucco protettivo e impermeabilizzazione.	ME.04 Muratura in blocchi c.a. prefabbricati in c.a. vibrocompreso, intonacata su entrambe le facce.
CO.07 Copertura con finitura antiriflesso, impermeabilizzazione in PVC, su massetto delle pendenze in c.a. alleggerito e barriera al vapore, sp. 30 cm.	<b>LEGGENDA CODICI - PACCHETTI VERTICALI DI TRAMEZZATURA INTERNA</b>
CO.08 Copertura con finitura in gres su manto di allentamento, impermeabilizzazione in PVC, su massetto delle pendenze in c.a. alleggerito, vespaio assato e barriera al vapore, sp. 170 cm.	MI.01 Pannello in blocchi di c.a. vibrocompreso.
CO.09 Copertura con finitura antiriflesso, impermeabilizzazione in PVC, su massetto delle pendenze in c.a. alleggerito, vespaio assato e barriera al vapore, sp. 170 cm.	MI.02 Pannello in blocchi di c.a. antiriflesso, E1120.
<b>LEGGENDA CODICI - PACCHETTI ORIZZONTALI DI FINITURA</b>	MI.03 Pannello a doppia lastra di c.a. su sottostuttura in lamiera zincata.
PO.01 Pavimentazione a spolvero industriale con strato di impermeabilizzazione in PVC, sp. 15 cm.	MI.04 Pannello in lastre di c.a. stroripiate su sottostuttura in lamiera zincata.
PO.04 Pavimentazione in gres porcellanato 30x30 cm, su massetto in c.a. serotipificati, sp. 15 cm.	MI.05 Contropannello in lastre di c.a. stroripiate su sottostuttura in lamiera zincata.
PO.05 Pavimentazione in gres porcellanato 60x60 cm, su massetto in c.a. con rete, sp. 15 cm.	MI.06 Pianta in blocchi di c.a. antiriflesso, E1120, intonacata.
PO.06 Pavimentazione in gres porcellanato 30x30 cm, su massetto in c.a. e isolamento, sp. 23 cm.	<b>LEGGENDA CODICI - RIVESTIMENTI ESTERNI</b>
PO.07 Pavimentazione in gres porcellanato 30x30 cm, su massetto in c.a. e isolamento, sp. 23 cm.	RE.01 Rivestimento di facciata con sistema a maglia di cavi in acciaio ed elementi prefabbricati in laterizio.
PO.08 Pavimentazione in gres porcellanato 60x60 cm, su massetto in c.a. e isolamento, sp. 23 cm.	RE.02 Rivestimento di facciata ventilata in lastre di fibrocemento.
PO.09 Pavimentazione in gres porcellanato 30x30 cm, su massetto in c.a. e isolamento, sp. 23 cm.	<b>LEGGENDA CODICI - PORTE</b>
PO.10 Pavimentazione in gres porcellanato 30x30 cm, su massetto in c.a. e isolamento, sp. 23 cm.	D.10 Porta interna a battenti ad ante singole in MDF a finitura parafotografica, larghezza 80 cm.
PO.11 Pavimentazione sopraelevata a quadrotte con finitura in PVC, sp. 23 cm.	D.11 Porta interna a battenti ad ante singole in MDF a finitura parafotografica, larghezza 90 cm.
<b>LEGGENDA CODICI - ASCENSORI</b>	D.20 Porta interna a due battenti, larghezza 120 cm.
AS.01 Ascensore ingresso singolo 2 fermate.	D.22 Porta a due battenti MAP, larghezza 120 cm, E1 120.
AS.04 Ascensore doppio ingresso opposto 5 fermate.	D.23 Porta esterna a due battenti, MAP, larghezza 240 cm, E1 120.
	D.27 Porta esterna a due battenti, MAP, larghezza 240 cm, E1 120.
	D.30 Porta interna scorrevole, larghezza 90 cm.



COMMITTENTE:

  
**COMUNE DI GENOVA**  
 IL RESPONSABILE UNICO DEL PROCEDIMENTO  
**ALBERTO BITOSI**  
 IL DIRETTORE ESECUTORE DEL CONTRATTO  
**ANTONIO ROSSA**

PROGETTAZIONE DEFINITIVA DEL SISTEMA DEGLI ASSI DI FORZA PER IL TRASPORTO PUBBLICO LOCALE (RETE FIOVIARIA E STRUTTURE CONNESSE)

PROGETTAZIONE MANDATARIA

  
**ITALFER**  
 GRUPPO FERROVIE DELLO STATO ITALIANE

MANDANTE MANDANTE MANDANTE

  
**REGIMETAL**

  
**ETI**  
 Engineering and Technical Services S.p.A.

  
**A3DR**  
 ARCHITETTI ASSOCIATI

ABDR Architetti Associati s.r.l.

**Studio Architettonico DEPOSITE GAVETTE - PALAZZINA MOVIMENTO e LOCALI TECNICI - PROSPETTI E SEZIONI POST OPERAM**

IL PROGETTISTA RESPONSABILE DELL'INTEGRAZIONE  
 Dott. Ing. Luca Bernardini

SCALA: 1:100

COMMESSA	LOTTO	FASE	ENTE	TIPO DOC.	OPERA/DISCIPLINA	PROGR.	REV.
E21D	06	D	Z3	PA	FA1400	030	A
Revis.	Descrizione	Redatto	Data	Verificato	Data	Approvato	Data
A	Emissione	ABDR	06/10/21	P. Desideri	06/10/21	A. Peresso	06/10/21

Autenticazione Digitale  
 14/05/2021 11:05:53  
 SEZ. 14  
 CANCELLIERE DIGITALE